

## DEZINFEKCE NÁSTROJŮ, OTISKŮ

### SEKUSEPT AKTIV

DOBA KONTAKTU: 10 MINUT  
ŘEDĚNÍ: 10 gr. prášku na 1 litr vody (1%)  
ROZTOK: VYMĚŇUJTE KAŽDÝ DEN

### ANIOS EXCEL CLEAN D

DOBA KONTAKTU: 15 MINUT  
ŘEDĚNÍ: 10 ml na 1 litr vody (1%)  
ROZTOK: VYMĚŇUJTE KAŽDÝ DEN

### ANIOSYME XL3

DOBA KONTAKTU: 15 MINUT  
ŘEDĚNÍ: 10 ml na 1 litr vody (1%)  
ROZTOK: VYMĚŇUJTE KAŽDÝ DEN

## DEZINFEKCE VRTÁČKŮ A JINÝCH STOMATOLOGICKÝCH NÁSTROJŮ

### DENTASEPT TRI-ENZYMATIC

DOBA KONTAKTU: 7 MINUT  
ŘEDĚNÍ: 5 ml na 1 litr vody (0,5%)  
VYMĚŇUJTE KAŽDÝ DEN

### MICRO 10+

DOBA KONTAKTU: 15 MINUT  
ŘEDĚNÍ: 20 ml na 1 litr vody (2%)  
VYMĚŇUJTE KAŽDÝ DEN

### DENTASEPT SPECIAL ROTATIVE

DOBA KONTAKTU: 15 MINUT  
ROZTOK: PŘÍMO K POUŽITÍ  
VYMĚŇUJTE KAŽDÝ DEN

## REGENERACE INSTRUMENTÁRIA

### ANIOS R444

ŘEDĚNÍ: 30 - 50 ml na 1 litr vody (3 - 5%)  
nástroje ponořit na 60 minut,  
účinek násoben v UZ

## DSV a VSD

### SEKUSEPT AKTIV/ANIOXYDE 1000LD

DOBA KONTAKTU: 30 min / 5 min  
ŘEDĚNÍ: 20g/1l vody 2%/neředí se

## DEZINFEKCE KONCOVEK, KOLÍNEK, TURBÍNEK

### CITROCLOREX 2% MD

DOBA KONTAKTU: 30 sec.  
roztok přímo k použití

## DEZINFEKCE PLOCH - ROZTOK

### SURFANIOS PREMIUM

DOBA KONTAKTU: 15 MINUT  
ŘEDĚNÍ: 5 ml na 1 litr vody (0,5%)  
ROZTOK: VYMĚŇUJTE KAŽDÝ DEN

### INCIDIN PRO

DOBA KONTAKTU: 15 MINUT  
ŘEDĚNÍ: 5 ml na 1 litr vody (0,5%)  
ROZTOK: VYMĚŇUJTE KAŽDÝ DEN

### INCIDIN PLUS

DOBA KONTAKTU: 30 MINUT  
ŘEDĚNÍ: 5 ml na 1 litr vody (0,5%)  
ROZTOK: VYMĚŇUJTE KAŽDÝ DEN

## DEZINFEKCE PLOCH - UBROUSKY

### INCIDIN OXYWIPES S (bez alkoholu)

DOBA KONTAKTU: 2 min.  
UBROUSKY PŘÍMO K POUŽITÍ

### INCIDIN ALCOHOL WIPES

DOBA KONTAKTU: 1 min  
UBROUSKY PŘÍMO K POUŽITÍ

### WIP ANIOS EXCEL (bez alkoholu)

DOBA KONTAKTU: 2 min  
UBROUSKY PŘÍMO K POUŽITÍ

## DEZINFEKCE PLOCH - POSTŘIKEM

### INCIDIN OXYFOAM S (bez alkoholu)

DOBA KONTAKTU: 60 sec.  
ROZTOK: PŘÍMO K POUŽITÍ

### INCIDIN LIQUID

DOBA KONTAKTU: 60 sec.  
ROZTOK: PŘÍMO K POUŽITÍ

## DEZINFEKCE SACÍHO SYSTÉMU

### DENTASEPT ASPIRATION AF+

ŘEDĚNÍ: 20 ml na 1 litr vody (2%)

na konci dne nasátí a proplach zubní soupravy, lze nechat přes noc nebo víkend (až 72 hodin) proplach vodou

## MYTÍ RUKOU

### ANIOSAFE MANUCLEAR HF NPC

DOBA KONTAKTU: 30 sekund  
OMÝVEJTE PO DOBU 30 sekund

### SKINSAN 2% (s dezinfekčním účinkem)

DOBA KONTAKTU: 30 sekund  
OMÝVEJTE PO DOBU 30 sekund

## DEZINFEKCE RUKOU

### ANIOSGEL 800

DOBA KONTAKTU: 30 sekund  
VTÍREJTE PO dobu 30 sekund, NEOPLACHUJTE

### SKINMAN SOFT PROTECT

DOBA KONTAKTU: 30 sekund  
VTÍREJTE PO dobu 30 sekund, NEOPLACHUJTE

## DEZINFEKCE DUTINY ÚSTNÍ (před chirurgickým zákrokem)

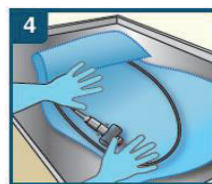
### SKINSEPT MUCOSA

ŘEDĚNÍ a POUŽITÍ: přímo k použití, kloktat 10 - 15 ml po dobu 15 s, poté vyplivnout

## DEZINFEKCE NÁSTROJŮ - POSTUP

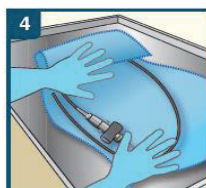
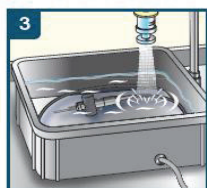
### 1. LÁZEŇ - DEKONTAMINACE – ČIŠTĚNÍ - OPLACH

#### 1. LÁZEŇ TEKUTÁ / PRÁŠEK 1% 15 MIN



### 2. LÁZEŇ – DSD A VSD - OPLACH

#### 2. LÁZEŇ PRÁŠEK 2% 15 MIN



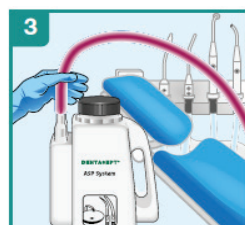
## DEZINFEKCE SACÍHO SYSTÉMU - POSTUP



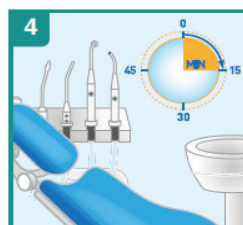
Příprava 2% roztoku (40 ml produktu na 2 litry vody). 1L lahev: naplňte dávkovač k trysce 20 ml a znovu opakujte. 5L kanystr: dvakrát stiskněte pumpu



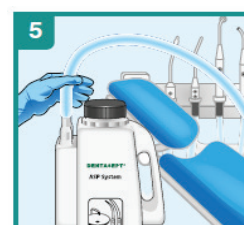
Lehkým potřesením systému Dentasept® ASP promíchejte roztok.



Připojte systém Dentasept® ASP k odsávacímu systému a nasajte zředěný roztok.



Nechte působit minimálně 15 minut. Roztok může být ponechán v systému Dentasept® ASP přes noc.

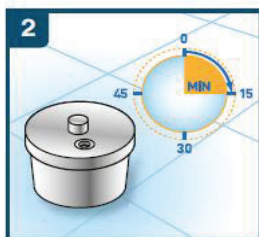


Po dokončení naplňte systém Dentasept® ASP alespoň 1 litrem čisté vody a systém propláchněte.

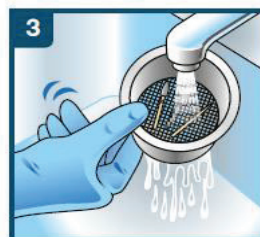
## DEZINFEKCE VRTÁČKŮ - POSTUP



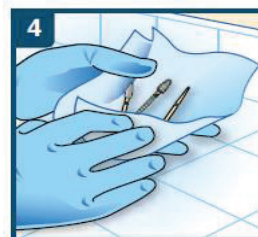
Nalijte Dentasept Special Rotative do namáčecí nádrže. Nefedte.



Nástroje zcela ponořte do roztoku, zakryjte a nechte působit. Dodržujte dobu namáčení 15 minut.



Vyjměte nástroje z roztoku a opláchněte pod tekoucí vodou.



Nástroje řádně osušte a připravte ke sterilizaci.

Roztok měňte alespoň jednou denně.



	Oblast použití	Četnost	Způsob	Dezinfekční prostředek	Účinná látka	Koncentrace	Expozice	Účinnost		
Ruce	mytí rukou	pacienti i personál několikrát denně, vždy po použití WC, před manipulací se stravou	rozetřít s trochou vody, opláchnout, ruce osušit ručnickem na jedno použití	ANIOSAFE MANUCLEAR MANISOFT	tenzidy	neředí se	3 - 5 ml	mytí rukou		
	hygienické mytí rukou s dezinfekčním účinkem			SKINSAN 2%	chlorhexidin	neředí se	3 - 5 ml	30 s	A(B)	
	ošetření a regenerace rukou	v průběhu a po skončení směny	vetřít do suché pokožky	SILONDA	krém	neředí se	dle potřeby	regenerační krém		
	hygienická dezinfekce rukou a chirurgická dezinfekce rukou	po a před ošetřovacími výkony, po a před invazivními výkony po manipulaci s kontaminovaným materiálem	vtírat do suchých rukou po předepsanou dobu, udržovat ruce vlhké po celou dobu (dle metodického pokynu pro dezinfekci rukou)	ANIOSGEL 800 SKINMAN SOFT PROTECT (FF)	alkohol	neředí se	3 - 5 ml	HDR 30 s CHDR 1,5 min DHR 30 s CHDR 1,5 min	A(B)TMV ABTMV ABTM(V) ABTM(V)	
Kůže	dezinfekce pokožky	před vpichy a invazivními výkony, odběry krve	dezinfekce postříkáním nebo pomocí sterilního tamponu	SKINSEPT F	alkohol	neředí se	dle potřeby	15 s	A(B)TMV	
Dutiná ústní	dutiná ústní před zákrokem	dle potřeby	pacient si vypláchne a vyloktá neředěným roztokem, výrazné snížení následných infekcí v dutině ústní po zákrocích	SKINSEPT MUCOSA	chlorhexidin	neředí se	dle potřeby	1 min	A(B)IV	
Dentální	rotační stomatologické instrumentarium z oceli a tvrdokovu, diamantu, elast. leštících nástrojů, keram. brusných tělísek a kofenových nástrojů	po použití vložit do připraveného dezinfekčního roztoku, manuálně očistit kartáčkem dle potřeby možné i v ultrazvukové lázni	Po doporučené době působení je vyjměte, opláchněte vodou a osušte jednorázovou papírovou utěrkou. Na ocelové nástroje je před parní sterilizací dobré nastříkat ochranu proti korozi	DENTASEPT SPECIAL ROTATIV	N, N-didecyl-N, N-dimethyl-amoniumkarbonát	neředí se	dle potřeby	15 min	A(B)IV	
	dezinfekce a čištění stomatologických nástrojů a pomůcek	po použití vložit do připraveného dezinfekčního roztoku a manuálně dočistit vhodné i do UZ lázni	Po doporučené době působení je vyjměte, opláchněte vodou a osušte jednorázovou papírovou utěrkou. Na ocelové nástroje je před parní sterilizací dobré nastříkat ochranu proti korozi	DENTASEPT 3 H RAPID	KAS	0,5% 1% 2%	5 ml / 1l 10 ml / 1l 20 ml / 1l	5 min 5 min 5 min	A A(B) A(B)IV	
				MICRO 10+	KAS	2%	20ml/1l	15 min	A(B)IV	
				DENTASEPT Tri-Enzymatic	KAS, enzymy	0,5%	5ml/1l	7 min	A(B)IV	
	dekontaminace nástrojů a rotačních pomůcek, sklo, plasty, předměty z pryže a otisky	po použití vložit do připraveného dezinfekčního roztoku a manuálně dočistit možné i v ultrazvukové lázni	zcela ponořit do připraveného roztoku, exponovat, dočistit, opláchnout vodou, osušit, případně očistit v enzymatické lázni poté sterilizovat	ANIOSYME XL3	KAS, enzymy	0,5% 1%	5ml/1l 10ml/1l	15 min 30 min	A(B)IV A(B)IV	
				SEKUSEPT PLUS	glukoprotamin	1,5% 2,5% 4%	15ml/1l 25ml/1l 40ml/1l	60 min 30 min 15 min	A(B)IV A(B)IV A(B)IV	
				ANIOS EXCEL CLEAN D	KAS, enzymy	0,5% 2%	5ml/1l 20ml/1l	15 min 60 min	A(B)IV A(B)IV	
				SEKUSEPT AKTIV	peroxosloučenina	1%	10g /1l	10 min	A(B)IV	
	vyšší stupeň dezinfekce, dvoustupňová dezinfekce, pomůcky a nástroje, které nelze sterilizovat	po dekontaminaci	po dekontaminaci a vysušení ponořit do pracovního roztoku a po expozici opláchnout sterilní vodou	ANIOXYDE 1000 LD SEKUSEPT AKTIV	aktivní kyslík peroxosloučenina	neředí se	dle potřeby	5 min 30 min	ABCTMV ABCTMV	
	renovace nástrojů z oceli odstraňuje usazeniny vzniklé oxidací	po dekontaminaci	po dekontaminaci vložit do připravené lázně, po působení vyjměte a řádně osušte, pouze na pomůcky z nerezové oceli	ANIOS R444	kyselina fosforečná	3% - 5% dle potřeby	30 - 50 ml na 1l vody	60 min	renovace	
odsávací systém, odlučovače amalgámu a plivátka	na konci každého ordinace dne připravte do systému ASP 40ml koncentráta a doplňte nádobu do 2l vodou	připravený roztok v ASP nasajte do odsávacího systému a nechte působit minimálně 15 minut, roztok může zůstat v systému přes noc. Poté naplňte systém ASP min. 1l čisté vody a systém propláchněte	DENTASEPT ASPIRATION AF+	anim, KAS	2%	20ml/1l	15 min 60 min	A(B)IV A(B)IV		
Plochy	podlahy, stoly, nábytek, okenní parapety, křesla, transportní vozíky, nádoby na odpad a jiné povrchy	vyšetřovny, ambulance 2 x denně ostatní dle provozního řádu	mytí s dezinfekčním účinkem (kumulativní efekt) pracovním roztokem otřít plochy do mokra a nechat zaschnout	SURFANIOS PREMIUM	amin, KAS	0,5% 2%	5ml/1l 20ml/1l	30 min 30 min	A(B)IV A(B)IV	
				INCIDIN PLUS	glukoprotamin	0,5% 1,5%	5ml/1l 15ml/1l	30 min 60 min	A(B)IV A(B)IV	
				INCIDIN PRO	amin, KAS, alkohol	0,5%	5ml/1l	15 min	A(B)IV	
	antireziduální mytí	při střídání dezinfekčních přípravků také pro odstranění vrstev 1 x týdně/měsíčně	pracovním roztokem otřít plochy do mokra a nechat zaschnout	IMI ORANGE	tenzidy	0,5%	5ml/1l	10 min	čisticí	
	vyšetřovací a zákrové stoly, pracovní plochy, vozíky, instrumentační stoly, lehátka, přístroje, obuv	rychlá dezinfekce postříkáním	důkladně otřít ubruskem, nechat zaschnout	rozprašovačem nastříkat na plochy nebo předměty, rozetřít utěrkou	INCIDIN LIQUID	alkohol	neředí se	dle potřeby	1 min	A(B)IV
				DENTASEPT SPRAY 60 PRO	alkohol	neředí se	dle potřeby	30 s	A(B)IV	
				INCIDIN OxyFoam S (i na citlivé materiály)	peroxid vodíku	neředí se	dle potřeby	1 min	A(B)IV Cl.Diff. 15 min	
				INCIDIN ALCOHOL WIPES	alkohol	1 ks	dle potřeby	1 min	A(B)IV	
				INCIDIN OxyWipe S (i na citlivé materiály)	peroxid vodíku	1 ks	dle potřeby	2 min	A(B)IV	
	citlivé materiály, křesla z koženky, přístroje, klávesnice, LCD monitory, plexisklo, PVC a podobně	rychlá dezinfekce ubruskem	důkladně otřít ubruskem, nechat zaschnout	rozprašovačem nastříkat pěnu, důkladně rozetřít	SURFASAFE PREMIUM	KAS	neředí se	dle potřeby	2 min	A(B)IV
				DENTASEPT SH PRO	KAS	neředí se	dle potřeby	2 min	A(B)IV	
				INCIDIN OxyWipe S	peroxid vodíku	1 ks	dle potřeby	5 min	A(B)IV vč. Cl.Diff	
				DENTASEPT SH PRO Wipes	KAS	1 ks	dle potřeby	2 min	A(B)IV + rota	
				SANI - CLOTH ACTIVE	KAS	1 ks	dle potřeby	1 min	A(B)IV	
	Ostání	umyvadla, WC, výlevky, pisoáry	WC, výlevky 1-2x denně dle potřeby	koncentrát nanést po obvodu celé mísy a následně řádně omýt celé zařízení	DIESIN MAXX	KAS	dle potřeby na WC a kachličky, sanita a vodovodní baterie	10 min	A(B)IV	
položít tabletu na sítko, propláchnout vodou, nebo vhodit tabletu do výlevky nebo toalety a nechat působit, vzniklým roztokem řádně omýt celé zařízení				MEDICARINE	chlór	1 tbl	do výlevky	30 min	AB(V)	
MEDICARINE				chlór	6 tbl	10l vody	30 min	ABT(V)		
Ohnisko	epidemiologicky závažná situace, cílené potlačení infekce, velký úklid	velké i malé plochy	pracovním roztokem otřít plochy do mokra a nechat zaschnout	ANIOS OXY FLOOR	aktivní kyslík	0,5% 0,5%	5g/1l 5g/1l	15 min 5 min	A(B)TMV + Cl. Diff. A(B)IV	
				MEDICARINE	chlór	5 tbl	1,5 l vody	15 min	ABTMV vč. Cl.Diff	

### Vysvětlivky

- A - Usmrcení vegetativních forem bakterií a mikroskopických kvasinkových hub (včetně MRSA)
- B - Plná virucidní účinnost
- (B) - Účinnost na malé obalené víry
- (B+) - Účinnost omezené virucidní - adeno, noro
- C - Usmrcení spor
- T - Usmrcení mykobakterií komplexu M. tuberculosis
- M - Usmrcení potenciálně patogenních mykobakterií
- V - Usmrcení mikroskopických vláknitých hub

Pro úklid a dezinfekci používat vodu o teplotě 20 - 25°C, není - li uvedeno jinak.  
Do dezinfekčních prostředků nepřidávat žádné detergenty, sapony, tenzidy aj.

Za kontrolu odpovídá: vedoucí pracovník  
Platnost: