

Snadný úspěch pro každého



91%

klinická
úspěšnost
po 2 letech

Překračuje
míru úspěšnosti
zaznamenanou v literatuře*



BioRoot™ Flow

Bioactive Mineral Root Canal Sealer

*24 měsíců po léčbě byla celková míra účinnosti přibližně 91,0 % ve skupině BrF a 90,4 % ve skupině BrRCS (p = 0,0003).

Výsledky klinické studie (Clinicaltrial.gov/NCT04757753) jsou v současné době v recenzním řízení.

Zdravotnický prostředek třídy III – certifikován BSI (2797) pro shodu s MDR/EU.



BioRoot™ Flow usnadňuje obturaci

Aplikační stříkačka připravená k použití

- ▶ Wygoda i oszczędność czasu:
bez konieczności mieszania
- ▶ Stała gęstość przy każdym
zastosowaniu
- ▶ Możliwość użycia w dowolnej
technice obturacji

Přímá intrakanální aplikace

- ▶ 21mm ohýbatelný hrot
- ▶ Zajišťuje přizpůsobení všem
kořenovým kanálkům
- ▶ Omezuje riziko přeplnění



Vyhoví vaší technice

- ▶ Zůstaňte u preferované techniky
obturatione
- ▶ Nebo přejděte na snadnou
techniku jednoho čepu
s efektivními výsledky ⁽¹⁾

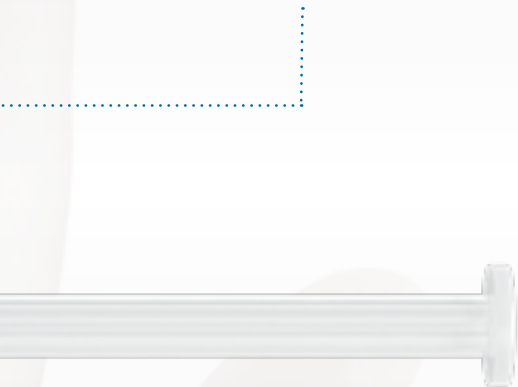
Vysoce rentgenkontrastní

- ▶ > 5 mm Al radiopacity
- ▶ Snadno viditelný na rentgenových
snímcích



Snadné vytlačování

- ▶ Snížený odpor pístu ^(A)
- ▶ Anatomický tvar pro lepší úchop stříkačky
- ▶ Snadná a přesná aplikace v ústech
- ▶ Komfortnější a uživatelsky přívětivější ^(A)



Snadné a rychlé odstranění⁽²⁾

- ▶ Zpracovatelný do 10 minut^{*}

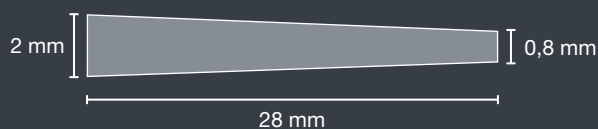
* obecně u kalciumsilikátových materiálů – pomocí NiTi nástrojů



Technické postřehy

Inovativní hrot umožňuje přesné a přímé umístění do kořenového kanálku

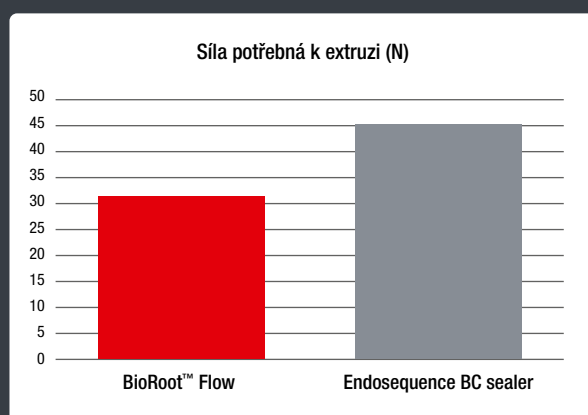
- Flexibilní hroty lze ohýbat a umožňují tak přístup do kořenových kanálků různorodé anatomie
- Přesný rozměr 21G pro optimální aplikaci, který omezuje riziko příliš hlubokého zavedení.



Zdroj: Interní dokument R&D, strana 5

(A) Menší síla potřebná pro vytlačení materiálu

- BioRoot™ Flow vyžaduje pouze 31 N
- Extruze materiálu je snadná a komfortní



obecně u kalciumsilikátových materiálů

Zdroj: interní data

BioRoot™ Flow: Interní R&D dokument, strana 17
Endosequence BC sealer: Interní R&D dokument, strana 14

BioRoot™ Flow umožňuje úspěšnou obturaci

Žádné smrštění ⁽³⁾

- ▶ Formule bez pryskyřice
- ▶ Hermetický uzávěr kořenového kanálku ⁽²⁾
- ▶ Dokonce i s technikou jednoho čepu ⁽⁴⁾

Omezuje růst bakterií

- ▶ Vysoké pH 8,5 – 11,5
- ▶ Vytváří alkalické (C) prostředí, nepříznivé pro růst bakterií

Proniká do všech kořenových kanálků

- ▶ Bez nutnosti zhutnění
- ▶ Hydrofilní sealer váže zbytkovou vodu v akcesorních kanálcích a tubulech ⁽⁵⁾
- ▶ Vynikající zatékavost 32,2 mm a nízká rozpustnost 0,2% ⁽⁶⁾

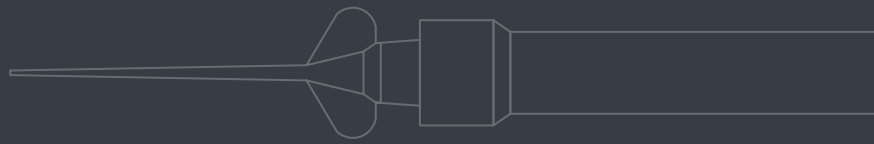
Nejvyšší koncentrace C₃S na trhu ^{*}

Vysoké množství C₃S ⁽⁸⁾ umožňuje:

- ▶ Vynikající bioaktivitu
- ▶ Lepší 3D uzávěr
- ▶ Kratší dobu tuhnutí



* 36% C₃S: internal RD data – highest concentration on the market: compared to all endodontic sealers in a ready-to-use syringe.



Biokompatibilní ⁽⁷⁾

- ▶ Vysoce čistý trikalciium silikát z vlastního výrobního procesu
- ▶ Zajišťuje příznivou reakci tkání
- ▶ Snižuje riziko nežádoucích reakcí

Bioaktivní: iniciuje mineralizaci ^(B)

- ▶ Uvolňování vápenatých iontů vytváří hydroxyapatit
- ▶ Zvyšuje mineralizaci dentinu

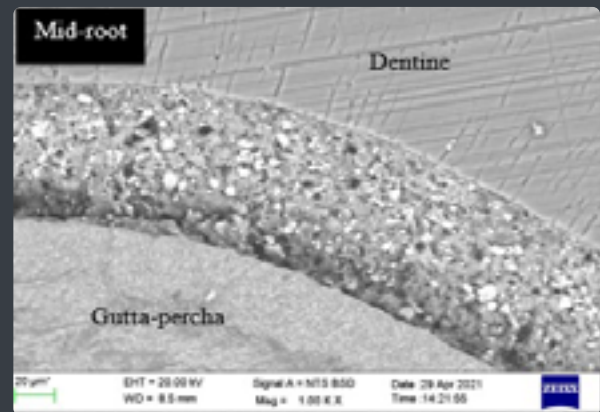
Úspěšné výsledky i při technice jednoho čepu ⁽⁷⁾

- ▶ Unikátní vlastnosti trikalciium silikátu zvyšující účinnost studené techniky
- ▶ Obturace je stejně úspěšná jako při použití teplých technik ⁽³⁾

> Technické postřehy

Hermetický uzávěr kořenového kanálku

- Vynikající adheze k dentinu a gutaperče
- Eliminuje reziduální dutiny pro možné množení bakterií



BioRoot™ Flow SEM rozhraní

Zdroj: C. Wang, N. Mosshebi, J. Camilleri (2021). Testing of a new premixed BioRoot™ RCS (Septodont)

(B) Bioaktivita a mineralizace

- BioRoot™ Flow indukuje tvorbu krystalů hydroxyapatitu reakcí mezi hydroxidem vápenatým a fosfátem

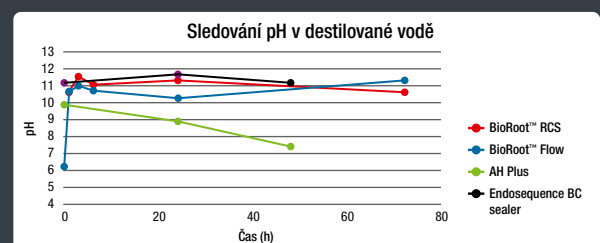


Obrázek ukazuje BioRoot™ Flow ponořený do fosfátového pufovaného solného roztoku (PBS – obrázek vlevo) vs. do vody (obrázek vpravo)

Zdroj: interní dokumentace R&D, strana 15

(C) Dlouhotrvající vysoké pH

- Vysoké pH je udržováno dlouhou dobu a vytváří zásadité prostředí, které zabraňuje růstu bakterií



Zdroj: interní dokumentace R&D, strana 4

Prokázaná klinická úspěšnost

▶ **2 roky**
klinického sledování

2letá studie účinnosti*

- ▶ Multicentrická randomizovaná kontrolovaná studie
- ▶ Hodnocení účinnosti a bezpečnosti BioRoot™ Flow za období 2 let
- ▶ 160 pacientů

BioRoot™ Flow
91%
klinická úspěšnost
po 2 letech

**Žádná
pooperační
bolest hlášená
do 7 dnů**

Překračuje míru úspěšnosti zaznamenanou v literatuře

- ▶ Prvotní endodoncie⁽⁹⁾ **82-90%**
- ▶ Opakovaná léčba⁽¹⁰⁾ **77-89%**

* 24 měsíců po léčbě byla celková míra účinnosti přibližně 91,0 % ve skupině BrF a 90,4 % ve skupině BrRCS (p= 0,0003).
Výsledky klinické studie (Clinicaltrial.gov/NCT04757753) jsou v současné době v recenzním řízení.

BioRoot™ Flow je vhodný pro každého



Bez ohledu na vaši techniku

Za tepla či za studena – BioRoot™ Flow umožňuje opakovatelný úspěch

Technika za studena

- ▶ Nulové smrštění eliminuje vznik spár nebo dutin ⁽³⁾
- ▶ Vynikající zatékavost pro penetraci do vedlejších kanálků bez zhutňování ⁽⁵⁾
- ▶ Silná adheze k dentinu a gutaperče pro nižší riziko bakteriální infiltrace ⁽⁶⁾



Technika za tepla

- ▶ Tenký film přispívá ke klinicky optimální obturaci
- ▶ Materiál absorbuje vlhkost z kanálku, přičemž zůstává stabilní i při zahřívání ⁽⁶⁾

Bez ohledu na vaši specializaci

Obecná stomatologie či specializace na endodoncii – BioRoot™ Flow je navržen pro vás

Obecná stomatologie

- ▶ BioRoot™ Flow posouvá techniku jednoho čepu na vyšší úroveň
- ▶ Umožňuje vám ušetřit čas u každého endodontického pacienta
- ▶ Zároveň nevytváří kompromis v kvalitě obturace



Endodoncie

- ▶ BioRoot™ Flow snadno proniká do oblastí obtížně dosažitelných i pomocí zahřátého pluggeru (např. složitá anatomie kořenů) ⁽⁶⁾
- ▶ Konzistentní kvalita utěsnění bez ohledu na použitou techniku obturace ⁽⁶⁾
- ▶ BioRoot™ Flow zaštiťuje vaši odbornost při záchraně zubů a předcházení extrakcím

Technické vlastnosti

Doba zpracovatelnosti	>60 min	Radioopacita:	>5 mm Al
Doba tuhnutí	5 až 6 hodin	Zatékavost:	32,2 mm
Síla extruze	31N	Tloušťka filmu:	22 µm
pH	8,5-11,5	Rozpustnost:	0,2%
Uvolňování vápníku:	vysoké	Zdroj: interní data; Dr. Camilleri	

Informace o produktu

- 1× 2g stříkačka
- 1× finger grip
- 20× intraorální kanyla



Zdroje:

- (1) Internal R&D document page 4.
- (2) Internal R&D document Internal RD data page 4 and page 25.
- (3) Internal R&D document page 3.
- (4) A. Zavattini, A. Knight, F. Foschi et al. Outcome of Root Canal Treatments Using a New Calcium Silicate Root Canal Sealer: A Non-Randomized Clinical Trial. J Clin Med. 2020 Mar 13;9(3):782. doi: 10.3390/jcm9030782.
- (5) S. Drukteinis, J. Camilleri (Eds.). (2021). Bioceramic materials in clinical endodontics. Berlin/Heidelberg, Germany: Springer.
- (6) Internal document. C. Wang, N. Mosahebi, J. Camilleri (2021). Testing of a new premixed BioRoot™ RCS (Septodont)
- (7) Internal R&D document page 7. Pr. Imad About.
- (8) S. Castro- Jara, B. Antilef, C. Osbén. Bioactivity analysis of calcium silicate-based sealers and repair cements on the phenotype and cytokine secretion profile of CD14+ monocytes: An ex vivo study. International endodontic Journal.2023;56:80-91.
- (9) Ng, Y.-L., Mann, V., Rahbaran, S., Lewsey, J., & Gulabivala, K. (2007). Outcome of primary root canal treatment: Systematic review of the literature – Part 1. Effects of study characteristics on probability of success. International Endodontic Journal, 40, 921–939.
- (10) Ng, Y.-L., Mann, V., & Gulabivala, K. (2008). Outcome of secondary root canal treatment: A systematic review of the literature. International Endodontic Journal, 41(12), 1026–1046.

Septodont

58 rue du Pont de Créteil – 94100 Saint-Maur-des-Fossés – France

www.septodont.com

Follow us on social media channels:

